



EYEDAYCLINIC

ΟΦΘΑΛΜΟΧΕΙΡΟΥΡΓΙΚΗ ΜΟΝΑΔΑ ΗΜΕΡΗΣΙΑΣ ΝΟΣΗΛΕΙΑΣ

Εμπιστευθείτε την Οφθαλμοχειρουργική Μονάδα Ημερήσιας Νοσηλείας (Μ.Η.Ν.) EYE DAY CLINIC για όλα τα προβλήματα όρασης

Η Οφθαλμοχειρουργική Μονάδα Ημερήσιας Νοσηλείας EYE DAY CLINIC βρίσκεται σταθερά στην κορυφή των εξελίξεων με:

- την παροχή εξαιρετικά αξιόπιστων υπηρεσιών
- τις συνεχείς επενδύσεις στην αναβάθμιση των υποδομών
- τον άρτιο τεχνολογικό εξοπλισμό και τη διαρκή ανανέωση με τα πλέον σύγχρονα διαγνωστικά και θεραπευτικά μέσα
- τη στελέχωσή της από επιστημονικό και παραϊατρικό προσωπικό υψηλής εξειδίκευσης και διεθνούς εμπειρίας.

Η Οφθαλμοχειρουργική Μ.Η.Ν. EYE DAY CLINIC εκτός από τα ήδη πρωτοπόρα τμήματα Διαθλαστικής Χειρουργικής και Καταρράκτη, καλύπτει όλο το φάσμα των οφθαλμολογικών παθήσεων με τα τμήματα:

- Φλεγμονών - Ραγοειδίτιδας • Γλαυκώματος • Ωχράς Κηλίδας & Αμφιβληστροειδούς
- Χειρουργικής Υαλοειδούς-Αμφιβληστροειδούς • Κερατοειδούς & Μεταμοσχεύσεων
- Παιδοοφθαλμολογίας & Στραβισμού - Νευροοφθαλμολογίας • Οθραλμολογικής Χειρουργικής - Ρινοδακρυϊκού Συστήματος.





ΤΜΗΜΑ ΦΛΕΓΜΟΝΩΝ - ΡΑΓΟΕΙΔΙΤΙΔΑΣ

- Παναγιώτα Σταύρου

Ειδικεύτηκε και εργάστηκε στο Ηνωμένο Βασίλειο από το 1988 έως το 2014, με εξαίρεση ένα χρόνο (1998-1999) περαιτέρω εκπαίδευσης στις ραγοειδίτιδες - ενδοφθάλμιες φλεγμονές στο Massachusetts Eye and Ear Infirmary, στη Βοστώνη των Η.Π.Α., υπό τον καθηγητή C. Stephen Foster. Από το 2000 έως το 2014, εργάστηκε ως Διευθύντρια (Consultant) στο Birmingham and Midland Eye Centre με εξειδίκευση στις ραγοειδίτιδες - ενδοφθάλμιες φλεγμονές.



ΤΜΗΜΑ ΓΛΑΥΚΩΜΑΤΟΣ

- Ευριπίδης Συκάκης

Χειρουργός οφθαλμίατρος με εξειδίκευση στη χειρουργική του γλαυκώματος, με έμφαση στην ελάχιστη επεμβατική χειρουργική του γλαυκώματος και στη χρήση βαλβιδιών και εμφυτευμάτων, στο Moorfields Eye Hospital στο Λονδίνο. Κατέχει τη θέση του Διευθυντή του τμήματος γλαυκώματος και κερατοειδούς (Consultant, Anterior Segment Lead) στην Οφθαλμολογική Κλινική του Πανεπιστημιακού Νοσοκομείου Whipps Cross, στο Λονδίνο.



ΤΜΗΜΑ ΩΧΡΑΣ ΚΗΛΙΔΑΣ & ΑΜΦΙΒΛΗΣΤΡΟΕΙΔΟΥΣ

- Αθανάσιος Κωτσόλης

Έχει εξειδικευθεί στις παθήσεις της ωχράς και του αμφιβληστροειδούς, στο Manhattan Eye, Ear & Throat Hospital, New York, USA, υπό τις οδηγίες του καθηγητή Lawrence Yannuzzi. Στο διάστημα 2004-2014, ήταν επιστημονικός συνεργάτης στο τμήμα αμφιβληστροειδούς της Α' Πανεπιστημιακής Οφθαλμολογικής Κλινικής Αθήνας. Συνέχισε τη συνεργασία του με το ίδιο τμήμα έως το Νοέμβριο του 2015 ως πανεπιστημιακός υπότροφος. Έχει 28 δημοσιεύσεις σε διεθνή ιατρικά περιοδικά.



- Χριστίν Τάντρος

Ειδικεύθηκε στην Οφθαλμολογία στο Hôpital Ophthalmique "Jules Gonin" στη Λωζάνη της Ελβετίας (υπό τον καθηγητή Leonidas Zografos) και στο Νοσοκομείο «Ελληνικός Ερυθρός Σταυρός» στην Αθήνα. Εξειδικεύθηκε στις παθήσεις αμφιβληστροειδούς-ωχράς κηλίδας στο Moorfields Eye Hospital στο Λονδίνο. Είναι κάτοχος MSc στη «Διοίκηση Μονάδων Υγείας». Έχει ενεργό συμμετοχή σε ελληνικά και διεθνή οφθαλμολογικά συνέδρια.



ΤΜΗΜΑ ΚΕΡΑΤΟΕΙΔΟΥΣ & ΜΕΤΑΜΟΣΧΕΥΣΕΩΝ

- **Βασίλειος Λιαράκος**

Είναι χειρουργός κερατοειδούς και προσθίου ημιμορίου με ιδιαίτερη εξειδίκευση στις σύγχρονες τεχνικές μεταμοσχεύσεων και πολυετή διεθνή εμπειρία. Έχει μετεκπαιδευθεί στη χειρουργική του κερατοειδούς και στις μεταμοσχεύσεις κερατοειδούς στο Rotterdam της Ολλανδίας και στην Τράπεζα Μοσχευμάτων Κερατοειδούς Amnitrans της Ολλανδίας. Έχει συγγράψει άρθρα σε επίσημα διεθνή οφθαλμολογικά περιοδικά, πληθώρα άρθρων σε ελληνικά περιοδικά και συμμετέχει ως ομιλητής σε όλα τα μεγάλα διεθνή συνέδρια, κυρίως σε Αμερική και Ευρώπη, με πάνω από 100 ομιλίες από το 2007.



ΤΜΗΜΑ ΠΑΙΔΟΟΦΘΑΛΜΟΛΟΓΙΑΣ & ΣΤΡΑΒΙΣΜΟΥ - ΝΕΥΡΟΟΦΘΑΛΜΟΛΟΓΙΑΣ

- **Κωνσταντίνος Παπαδέδες**

Μετεκπαιδεύθηκε στην παιδοοφθαλμολογία και τον στραβισμό, αρχικά στο Moorfields Eye Hospital του Λονδίνου και στη συνέχεια, στο University Clinic of Indianapolis, υπό τον καθηγητή E. Helveston. Έχει δημοσιεύσει 60 ξενόγλωσσες και ελληνικές εργασίες σε ελληνικά και ξένα περιοδικά, ενώ το 1999, συνέγραψε το βιβλίο «Διλήμματα στην Νευροφθαλμολογία». Τα τελευταία 15 χρόνια είναι βασικός ομιλητής του κύκλου μαθημάτων «Στραβισμός και Παιδοοφθαλμολογία» της Ελληνικής Οφθαλμολογικής Εταιρείας.



ΤΜΗΜΑ ΟΦΘΑΛΜΟΠΛΑΣΤΙΚΗΣ ΧΕΙΡΟΥΡΓΙΚΗΣ - ΡΙΝΟΔΑΚΡΥΪΚΟΥ ΠΟΡΟΥ

- **Γεώργιος Καλαντζής**

Έχει μετεκπαιδευθεί στη χειρουργική βλεφάρων, δακρυϊκού συστήματος και οφθαλμικού κόγχου στο Moorfields Eye Hospital του Λονδίνου. Κατέχει τη θέση του Επίκουρου Καθηγητή της Οφθαλμολογίας στην Ιατρική Σχολή του Πανεπιστημίου Λιντς στην Αγγλία και είναι Διευθυντής του τμήματος Χειρουργικής Βλεφάρων, Κόγχου & Δακρυϊκής Συσκευής στην Πανεπιστημιακή Κλινική St. James Hospital του Λιντς.



ΤΜΗΜΑ ΧΕΙΡΟΥΡΓΙΚΗΣ ΥΑΛΟΕΙΔΟΥΣ - ΑΜΦΙΒΛΗΣΤΡΟΕΙΔΟΥΣ

• Ευστάθιος Λιάζος

Εξειδικεύθηκε στη χειρουργική του υαλοειδούς και αμφιβληστροειδούς στην Πανεπιστημιακή Κλινική του King's College Hospital του Λονδίνου ως έμμισθος Vitreoretinal Fellow (2009-2010). Από το 2010 έως το 2012, συνέχισε την εξειδίκευσή του στη χειρουργική του αμφιβληστροειδούς στο Royal Liverpool University Hospital. Στα πλαίσια του ερευνητικού του έργου, έχει δημοσιεύσει μελέτες σε έγκριτα διεθνή επιστημονικά περιοδικά και έχει συμμετάσχει ως ομιλητής σε συνέδρια, τόσο στην Ελλάδα όσο και στο εξωτερικό.



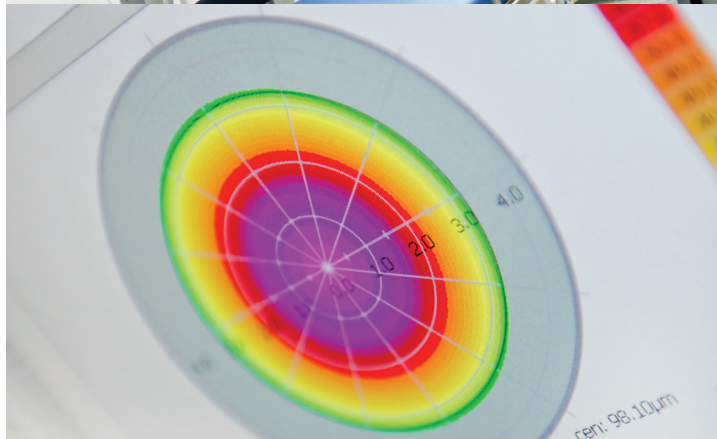
• Κωνσταντίνος Χαλιούλιας

Εκπαιδεύθηκε στην Οφθαλμολογία στο Birmingham and Midland Eye Centre στη Μεγάλη Βρετανία και είναι κάτοχος του βρετανικού και ελληνικού τίτλου ειδικότητας. Εξειδικεύθηκε στην χειρουργική του αμφιβληστροειδούς και το τραύμα ενηλίκων και παιδών για πάνω από 5 χρόνια, στα οφθαλμολογικά κέντρα Wolverhampton and the Midland Eye Infirmary, Birmingham and Midland Eye Centre, St. Thomas' Hospital London, Western Eye Hospital London και Moorfields Eye Hospital London.



• Βασίλειος Παπασταύρου

Έχει μετεκπαιδευθεί στο τμήμα παθήσεων βυθού, φλεγμονωδών και γενετικών παθήσεων αμφιβληστροειδούς, με έμφαση στη χρήση ηλεκτροφυσιολογίας στο εργαστήριο της Πανεπιστημιακής Κλινικής του Newcastle, όπου παρέμεινε για 2 χρόνια. Στη συνέχεια, για 3 χρόνια, μετεκπαιδεύθηκε στη χειρουργική βυθού/υαλοειδούς στο Royal Victoria Infirmary και στο Kings College Hospital του Λονδίνου, αποκτώντας και εμπειρία στη διάγνωση και θεραπεία της αμφιβληστροειδοπάθειας της προωρότητας. Κατείχε τη θέση του Διευθυντή στο τμήμα υαλοειδούς/βυθού στην Πανεπιστημιακή Κλινική του Newcastle Royal Victoria Infirmary.



Η Μ.Η.Ν. EYE DAY CLINIC με μια... ματιά!

Η EYE DAY CLINIC είναι η πιο σύγχρονη Οφθαλμοχειρουργική Μ.Η.Ν. στην Ελλάδα. Διαθέτει 10 χειρουργικές αίθουσες πλήρως εξοπλισμένες με μηχανήματα τελευταίας τεχνολογίας ενώ αδιαπραγμάτευτη δέσμευση αποτελεί η παροχή υπηρεσιών υψηλού επιπέδου σε κλίμα κατανόησης και εμπιστοσύνης.

ΤΜΗΜΑΤΑ

Στην Οφθαλμοχειρουργική Μ.Η.Ν. EYE DAY CLINIC λειτουργούν συνολικά τα εξής τμήματα:

- ΟΦΘΑΛΜΟΛΟΓΙΚΟΥ CHECK-UP
- ΔΙΑΘΛΑΣΤΙΚΗΣ ΧΕΙΡΟΥΡΓΙΚΗΣ
- ΚΕΡΑΤΟΕΙΔΟΥΣ - ΜΕΤΑΜΟΣΧΕΥΣΕΩΝ
- ΚΑΤΑΡΡΑΚΤΗ
- ΓΛΑΥΚΩΜΑΤΟΣ
- ΩΧΡΑΣ ΚΗΛΙΔΑΣ & ΑΜΦΙΒΛΗΣΤΡΟΕΙΔΟΥΣ
- ΧΕΙΡΟΥΡΓΙΚΗΣ ΥΑΛΟΕΙΔΟΥΣ & ΑΜΦΙΒΛΗΣΤΡΟΕΙΔΟΥΣ
- ΠΑΙΔΟΟΦΘΑΛΜΟΛΟΓΙΑΣ & ΣΤΡΑΒΙΣΜΟΥ - ΝΕΥΡΟΟΦΘΑΛΜΟΛΟΓΙΑΣ
- ΟΦΘΑΛΜΟΠΛΑΣΤΙΚΗΣ ΧΕΙΡΟΥΡΓΙΚΗΣ
- ΡΙΝΟΔΑΚΡΥΪΚΟΥ ΣΥΣΤΗΜΑΤΟΣ
- ΦΛΕΓΜΟΝΩΝ - ΡΑΓΟΕΙΔΙΤΙΔΑΣ
- ΗΛΕΚΤΡΟΦΥΣΙΟΛΟΓΙΑΣ

ΕΞΟΠΛΙΣΜΟΣ

Εκτός από τις δέκα υπερσύγχρονες χειρουργικές αίθουσες για το σύνολο των οφθαλμολογικών επεμβάσεων προσθίου και οπισθίου ημιμορίου, αιχμή του εξοπλισμού μας αποτελούν:

- 2 χειρουργικές μονάδες για διαθλαστική χειρουργική
- 1 μονάδα Femto laser FS200 και Excimer laser EX500 - κορυφαία διαθλαστική σουίτα της Wavelight για επεμβάσεις laser
- 1 μονάδα Excimer laser Allegretto 400 για επεμβάσεις PRK
- 3 πλατφόρμες φακοθρυψίας Centurion και 6 συστήματα φακοθρυψίας Inifiniti για επεμβάσεις καταρράκτη
- 1 πλατφόρμα Constellation για επεμβάσεις υαλοειδούς - αμφιβληστροειδούς
- 8 χειρουργικά μικροσκόπια
- 3 συστήματα ηλεκτρονικής καθοδήγησης Verion για επεμβάσεις καταρράκτη και ενθέσεις τορικών και πολυεστιακών ενδοφακών
- SWEPT SOURCE OCT CASIA, προσθίου ημιμορίου
- OCT Angio-Vue, Avanti για αγγειογραφία χωρίς σκιαγραφικό
- LASER ARGON - YAG

ΕΞΕΤΑΣΕΙΣ

- ΤΟΠΟΓΡΑΦΙΑ ΚΕΡΑΤΟΕΙΔΟΥΣ
- ΠΑΧΥΜΕΤΡΙΑ ΚΕΡΑΤΟΕΙΔΟΥΣ
- ΕΝΔΟΘΗΛΙΟΜΕΤΡΗΣΗ
- ΤΟΜΟΓΡΑΦΙΑ ΑΜΦΙΒΛΗΣΤΡΟΕΙΔΟΥΣ HEIDELBERG (HRT)
- ΑΓΓΕΙΟΓΡΑΦΙΑ ΧΩΡΙΣ ΣΚΙΑΓΡΑΦΙΚΟ
- ΨΗΦΙΑΚΗ ΦΛΟΥΟΡΟΑΓΓΕΙΟΓΡΑΦΙΑ
- ΑΓΓΕΙΟΓΡΑΦΙΑ ΜΕ ΙΝΔΟΚΥΑΝΙΝΗ (ICG)
- ΗΛΕΚΤΡΟΦΥΣΙΟΛΟΓΙΑ (ΗΟΓ- ΗΑΓ- ΠΔΙΛ)
- ΒΙΟΜΕΤΡΙΑ
- ΥΠΕΡΗΧΟΓΡΑΦΙΑ (Α-Β)
- ΟΠΤΙΚΗ ΤΟΜΟΓΡΑΦΙΑ ΣΥΝΟΧΗΣ (OCT)
 - ΩΧΡΑΣ ΚΗΛΙΔΑΣ
 - ΟΠΤΙΚΟΥ ΝΕΥΡΟΥ
 - ΠΡΟΣΘΙΟΥ ΗΜΙΜΟΡΙΟΥ
- ΟΡΘΟΠΤΙΚΗ ΜΕΛΕΤΗ
- ΤΟΝΟΜΕΤΡΗΣΗ
- ΦΩΤΟΓΡΑΦΙΑ ΠΡΟΣΘΙΟΥ ΗΜΙΜΟΡΙΟΥ
- ΦΩΤΟΓΡΑΦΙΑ ΒΥΘΟΥ
- ΑΥΤΟΦΘΟΡΙΣΜΟΣ
- ΜΕΛΕΤΗ ΓΛΑΥΚΩΜΑΤΟΣ (OCT+VF+PHOTO+CCT)
- ΜΕΛΕΤΗ ΣΑΚΧΑΡΩΔΗ ΔΙΑΒΗΤΗ (OCT+5 PHOTO)
- ΜΕΛΕΤΗ ΞΗΡΑΣ ΗΕΩ (OCT+PHOTO+ΑΥΤΟΦΘΟΡΙΣΜΟΣ)
- ΜΕΛΕΤΗ ΣΠΙΛΟΥ (OCT+PHOTO+U/S)
- ΜΕΛΕΤΗ ΓΙΑ PLAQUENIL (OCT+ΟΠ+ ΤΕΣΤ ΧΡΩΜΑΤΙΚΗΣ ΑΝΤΙΛΗΨΗΣ)



EYEDAYCLINIC

ΟΦΘΑΛΜΟΧΕΙΡΟΥΡΓΙΚΗ ΜΟΝΑΔΑ ΗΜΕΡΗΣΙΑΣ ΝΟΣΗΛΕΙΑΣ

Βασ. Σοφίας 64 (3ος-6ος όρ.), 11528 Αθήνα

Μετρό: σταθμός Μέγαρο Μουσικής

τηλ: 210 7295000 fax: 210 3622245

e-mail: info@eyedayclinic.gr

www.eyedayclinic.gr

TUV
AUSTRIA
HELLAS
EN 15224: 2012
No: 019048

TUV
AUSTRIA
HELLAS
EN ISO 9001: 2008
No: 010140268

